

כ"א תמוז תשפ"א
01 יולי 2021

סיכום חודשי של מזג אויר – יוני 2021

כללי

יוני היה קריר במעט מהממוצע ברוב חלקי הארץ. רוב החודש הטמפרטורות קרובות לממוצע או נמוכות ממנו וחלק מהימים אף היו קרירים מהממוצע במידה ניכרת במיוחד בפנים הארץ. לעומת זאת השבוע האחרון של החודש היה חם מהממוצע בצורה בולטת. מהשוואה של המחצית הראשונה של שנת 2021 (ינואר עד יוני) לתקופה המקבילה בעבר עולה, כי המחצית היתה חמה מהממוצע ומדורגת במקום השישי ב-70 השנים האחרונות.

טמפרטורות ומזג האוויר במהלך החודש

ברוב חלקי הארץ הטמפרטורות ביוני היו נמוכות מהממוצע (1995-2009) בכ-0.5 מ"צ. בהרי הצפון הן היו נמוכות ממנו ב-0.5 עד 1.5 מ"צ.

במהלך החודש היו שני פרקים עיקריים שהיו קרירים (יחסית לחודש יוני): פרק אחד היה ב-2 עד 8 בחודש עם טמפרטורות נמוכות בכ-3 מ"צ מהממוצע בהרים ובפנים הארץ. טמפרטורות המקסימום בהרי הצפון והמרכז הגיעו בחלק מהימים ל-24 עד 25 מ"צ וטמפרטורות המינימום ל-13 עד 14 מ"צ. בתחנה בצפת הר כנען אף נמדדה ב-3 בחודש טמפרטורות מינימום של 10.8 מ"צ, הנמוכה ביותר ביוני בתחנה זו מזה 20 שנה.

פרק קריר, בולט עוד יותר במשכו, היה ב-15 עד 23 בחודש עם טמפרטורות נמוכות מהממוצע ב-3 עד 4 מ"צ ואף יותר בהרים ובפנים הארץ וב-1 עד 1.5 מ"צ במישור החוף. בירושלים היה רצף של 6 ימים עם טמפרטורות מקסימום נמוכות מ-26 מ"צ – רצף שלא היה כמותו בתחנה זו בחודש יוני מאז 1984 (לפני כן התקבלו רצפים מסוג זה ביוני אחת לכמה שנים). ב-16 וב-17 בחודש דווח על טפטוף או גשם קל במקומות שונים בעיקר במישור החוף הצפוני והמרכזי. ב-24 בחודש החלה מגמה בולטת של התחממות ומאז ועד סוף החודש שררו טמפרטורות גבוהות מהרגיל. בנגב ובעמקי הצפון נמדדו בימים האחרונים של החודש 36 עד 38 מ"צ, בעמק החולה ובכרת 38 עד 40 מ"צ, בעמק הירדן, בים המלח ובערבה 42 עד 44 מ"צ ובהרים ובמישור החוף 33 עד 34 מ"צ.

המחצית הראשונה של שנת 2021 בהשוואה לעבר

יוני היה אמנם קריר במעט מהממוצע אולם רוב החודשים מתחילת שנת 2021 היו חמים מהממוצע, חלקם במידה ניכרת (כמו ינואר ומאי), כך שהפרק של ינואר עד יוני היה חם מהממוצע בשיעור ניכר. המחצית הראשונה של שנת 2021 מדורגת במקום השישי בהשוואה לעבר (מתחילת שנות ה-50 ועד היום). חמש השנים בהן המחצית הראשונה היתה חמה יותר היו כולן לאחרונה (מאז 2010), כשהחמה ביותר היתה ב-2018 (איור 3).

טבלה 1: הטמפרטורות* ביוני 2021 (מ"צ) בהשוואה לממוצע

תחנה	יוני 2021		הפרש מהממוצע 2009-1995	
	מקסימום	מינימום	מקסימום	מינימום
מישור החוף והשפלה	חיפה (טכניון)	27.1	19.9	-0.4
	עין החורש	29.2	16.7	-0.2
	בית דגן	30.1	19.6	0.0
	נגבה	29.8	18.5	-0.1
הרי הצפון	אילון	28.7	18.1	-0.8
	מרום גולן פיכמן	27.2	14.6	+0.8
	אבני איתן	30.7	15.8	-0.8
	צפת הר כנען	27.5	16.3	-1.6
עמקי הצפון	דיר חנא	29.4	20.2	-0.2
	עפולה, ניר העמק	32.5	18.0	-0.1
	כפר בלום	33.5	17.9	-0.2
	צמח	35.8	20.2	-0.3
הרי המרכז	חוות עדן (בית שאן)	35.4	20.3	-0.5
	קרני שומרון	29.2	17.9	-0.2
	ירושלים	28.1	17.8	-0.4
	בית ג'ימל	30.9	19.0	0.0
הנגב	ראש צורים	26.6	15.8	-0.9
	בשור	30.3	18.1	-0.2
	ערד	31.7	16.6	-0.4
	באר שבע	32.8	18.5	-0.5
הערבה	שדה בוקר	31.3	16.3	-0.4
	סדום	37.8	28.3	-0.1
	אילת	38.8	25.1	-0.1

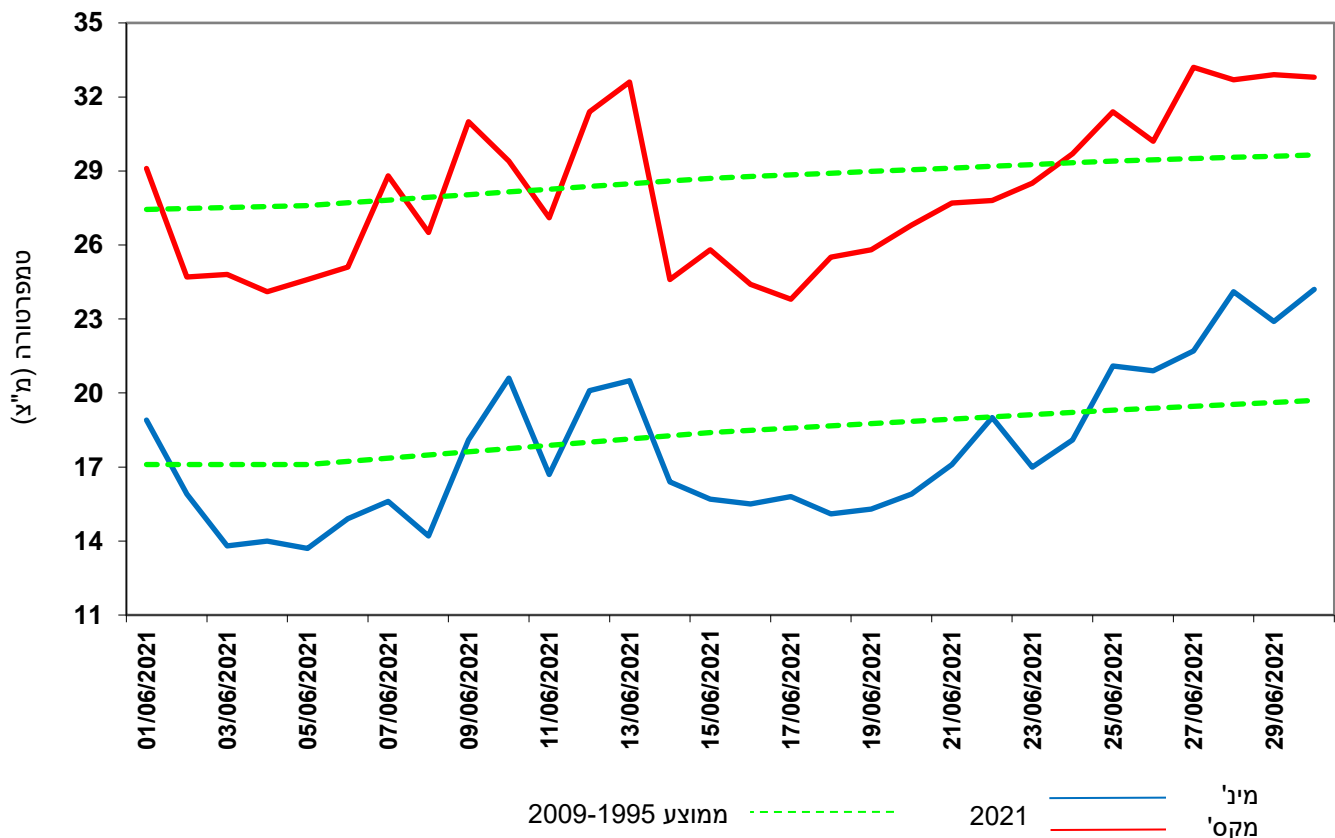
* בשל מעבר לחישיני טמפרטורה ולחות מדגם חדש, טמפרטורות המקסימום עשויות להיות גבוהות יותר בכמה עשיריות המעלה בהשוואה למדידות בחישינים הוותיקים יותר.

טבלה 2: הטמפרטורת הקיצוניות ביוני 2021 (מ"צ) בהשוואה לעבר

שנות פעילות התחנה	ערכים קיצוניים מתחילת המדידות				יוני 2021				
	מינימום קיצוני		מקסימום קיצוני		מינימום קיצוני		מקסימום קיצוני		
	תאריך	טמפ'	תאריך	טמפ'	תאריך	טמפ'	תאריך	טמפ'	
2021-1962	1/6/67	11.5	8/6/02	43.7	3/6/21	16.7	30/6/21	34.1	בית דגן
2021-1950	1/6/67	11.5	16/6/18	43.2	5/6/21	14.7	29/6/21	34.7	נגבה
2021-1867	4/6/90	8.7	22/6/42	40.0	3/6/21	10.8	30/6/21	33.0	צפת הר כנען
2021-1935	2/6/43	9.0	21/6/42	42.0	5/6/21	13.7	29/6/21	32.9	ירושלים*
2021-1922	3/6/28	8.0	13/6/33	46.0	6/6/21	15.5	27/6/21 29/6/21	37.7	באר שבע**
2021-1949	11/6/58	18.5	28/6/14	47.9	5/6/21	22.1	30/6/21	43.1	אילת

* ירושלים: מרכז 2021-1950, טלביה 1949-1948, מלון פאלאס 1947-1935, המושבה האמריקנית 1935-1927, הר הזיתים 1926-1918, המושבה הגרמנית 1915-1895, ביה"ח האנגלי ברח' הנביאים 1913-1898, ביה"ח האנגלי בעיר העתיקה 1915-1867
 ** באר שבע מכון הנגב 2021-1957, באר שבע 1957-1922

איור 1: טמפרטורת המינימום והמקסימום היומית בירושלים ביוני 2021 לעומת הממוצע הרב שנתי



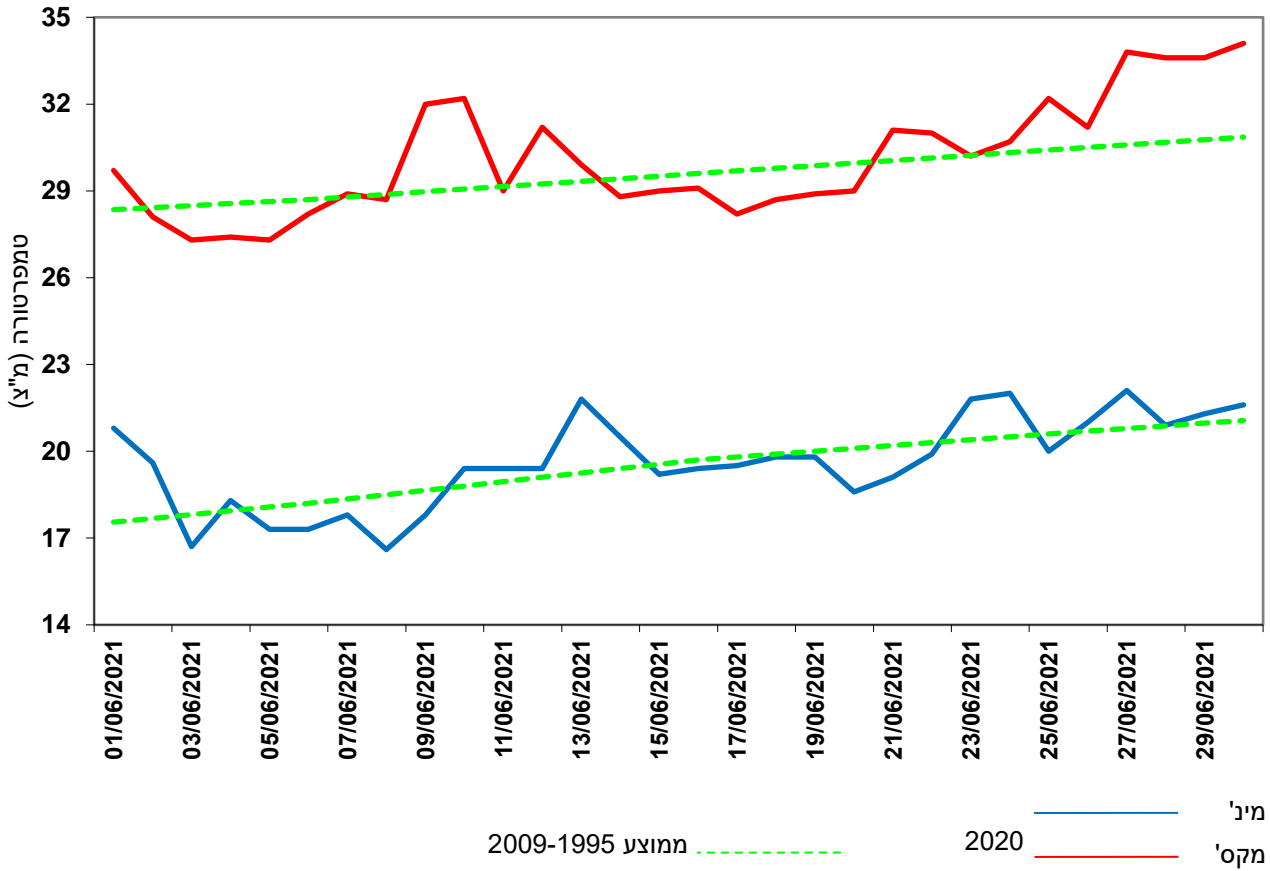
www.ims.gov.il

פקס. 03-9604065

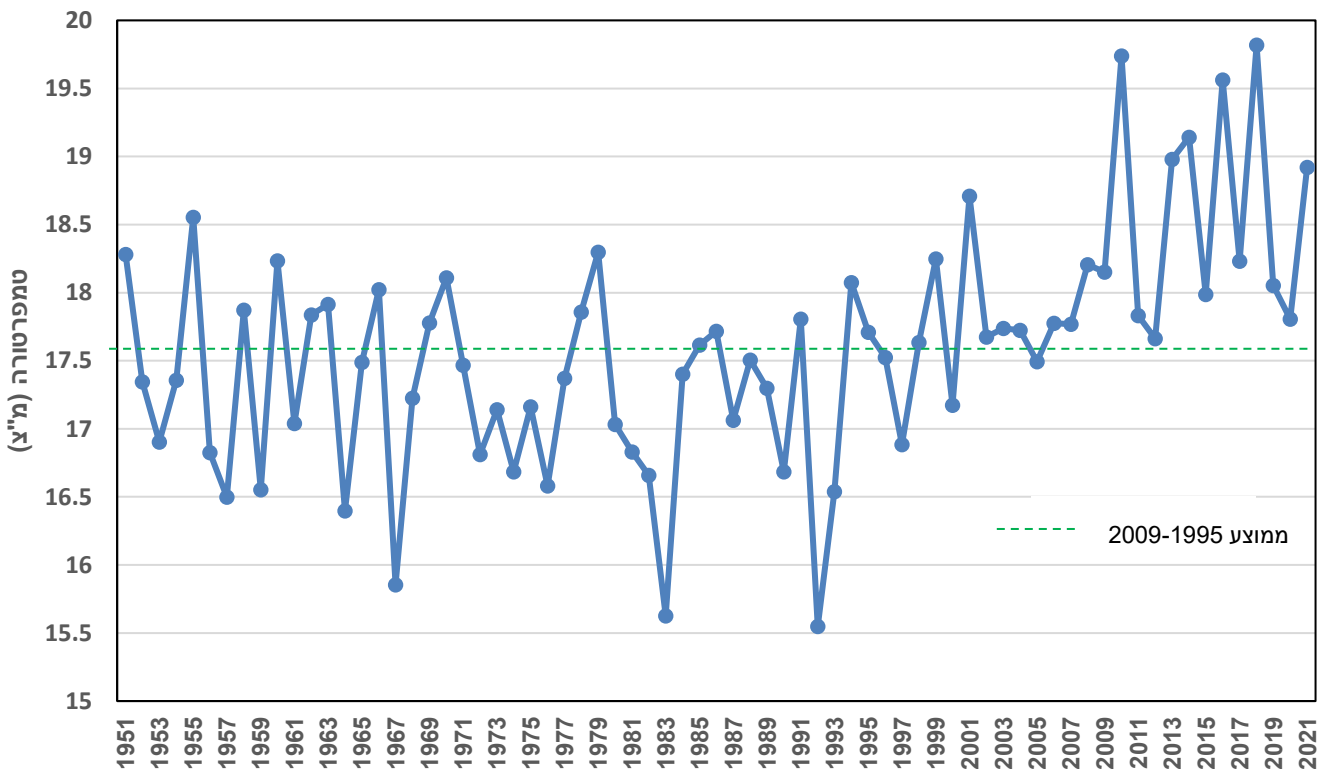
ת.ד. 25 בית דגן, 50250

דוא"ר: ims@ims.gov.il

איור 2: טמפרטורת המינימום והמקסימום היומית בבית דגן ביוני 2021 לעומת הממוצע הרב שנתי



איור 3: הטמפרטורה הממוצעת בישראל* במחצית הראשונה של כל שנה 1951 עד 2021



* כדי לייצג את שטח ישראל בחרו חמש תחנות מאפיינות שיש להן נתונים משנת 1951. המגמה של הממוצעים בתחנות אלו דומה למגמת הממוצעים במדגם גדול ומגוון יותר של תחנות.