

ט"ו שבט תשפ"ב
17 ינואר 2022

סיכום פרק הגשם 13 עד 16 בינואר 2022

פרק גשם משמעותי פקד את אזורנו מ-13 בינואר בשעות הערב ועד ה-16 בינואר בשעות אחר הצהריים ערב. באזורים רבים ירדו יותר מ-100 מ"מ ובחלק אף יותר מ-150 מ"מ.

מהלך הגשם

הגשם החל בצפון הארץ ב-13 בינואר בשעות הערב ובהמשך הגיע גם למרכז הארץ ועד לצפון הנגב, אולם עד לשעות הבוקר של ה-14 בחודש הכמויות הגדולות יותר ירדו בצפון הארץ. במהלך ה-14 בחודש וב-15 בחודש ירדו גשמים לפרקים מצפון הארץ עד לנגב והמוקד בשלב זה היה במרכז הארץ ובמישור החוף הדרומי. ב-16 בחודש הגשמים פסקו בצפון הארץ בשעות הבוקר המוקדמות, אך נמשכו במרכז הארץ ובדרומה. משעות הצהריים פסקו הגשמים במרכז הארץ ובשעות בערב גם בדרומה.

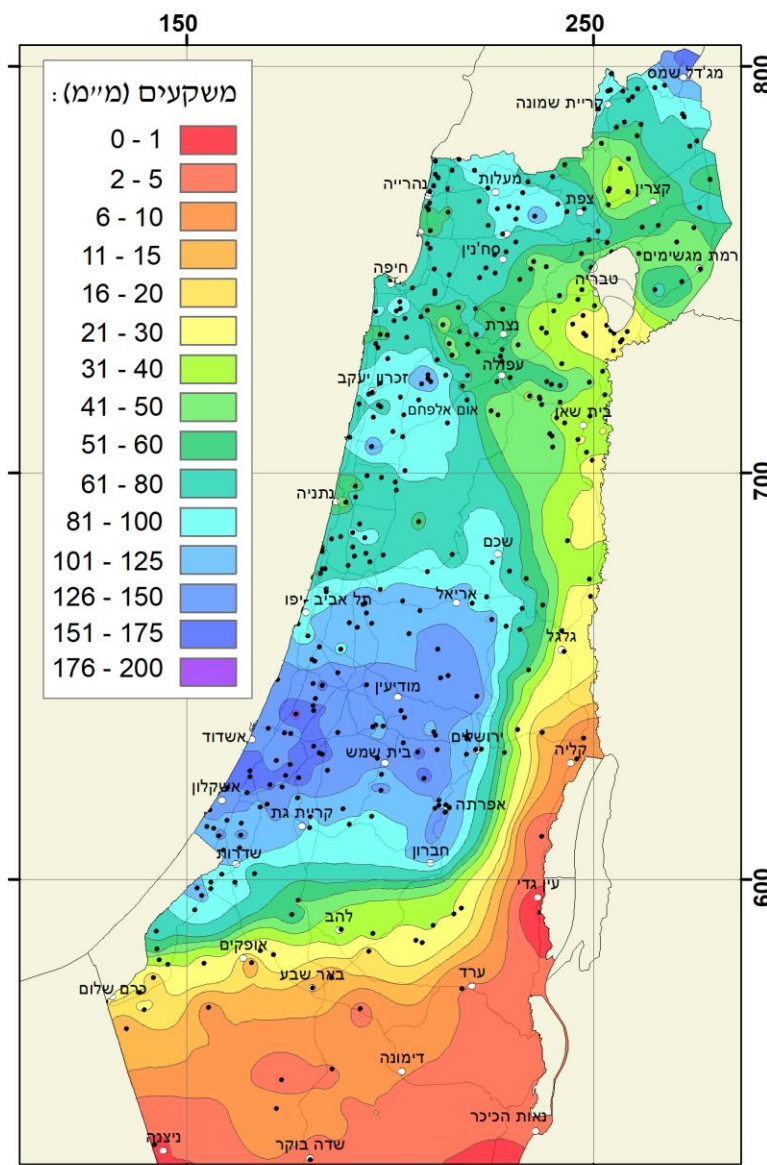
כמויות הגשם

הכמויות הגדולות ביותר באירוע, 130 עד 180 מ"מ, ירדו בחלקו המרכזי והדרומי של מישור החוף, מאזור רחובות-יבנה ועד אזור אשקלון-קרית גת וכן במערב הרי ירושלים. בשפלה ירדו כמויות גדולות של 120 עד 150 מ"מ ובצפון עוטף עזה כ-120 מ"מ. באזור גוש דן והשרון, ובאזור חדרה-זכרון יעקב-יקנעם ירדו כ-100 מ"מ. במישור החוף הצפוני, בגליל העליון ובצפון הגולן ירדו 80 עד 100 מ"מ ובעמקי הצפון, בדרום הגולן ובגליל התחתון 40 עד 60 מ"מ. כמויות הגשם פחתו דרומה והגיעו ל-10 עד 15 מ"מ בצפון הנגב ומספר מילימטרים במרכז הנגב (מפה 1).

גשם מצטבר מתחילת העונה

בהתייחס ליחס בין הגשם המצטבר מתחילת העונה לבין הממוצע לתקופה זו, ישנם הבדלים ניכרים בין אזורי הארץ השונים. במישור החוף (מדרום לחיפה) כמויות הגשם עולות על הממוצע לתקופה המקבילה במידה ניכרת ובחלקו המרכזי אף מגיעות ליותר מ-150% מהממוצע עד אמצע ינואר וליותר מ-90% מהממוצע לכל עונת הגשם. בכמה תחנות באזור אף מתקרבים או מגיעים לממוצע לכל העונה (לדוגמה במקווה ישראל).

בצפון הארץ הכמויות קרובות לממוצע לתקופה המקבילה ובחלקים מהאזור עוברות אותו במעט, אם כי ישנם חלקים כמו דרום הגולן, דרום הכנרת והגליל התחתון בהם יש גירעון והכמויות מתחילת העונה מגיעות ל-70% עד 80% מהממוצע לתקופה המקבילה. בהרי יהודה, שקיבלו גשם רב באירוע, הגירעון הגדול שהיה לפני כן צומצם, כך שהכמויות המצטברות הן כ-85% עד 90% מהממוצע. בצפון הנגב הגירעון עדיין גדול, 60% עד 70% מהממוצע (טבלה 1).



מפה 1: כמות הגשם (מ"מ) 13 עד 16 בינואר 2022

טבלה 1: כמויות הגשם מתחילת העונה עד היום בהשוואה למוצע*

תחנה	כמות הגשם (מ"מ) באירוע 13 עד 16 בינואר 2022	כמות מצטברת (מ"מ) מתחילת העונה עד 16.1.22	% מהמוצע* לתקופה המקבילה עד אמצע ינואר	מוצע רב שנתי* (מ"מ) לעונה כולה	% מהמוצע לעונה כולה
ראש הנקרה	62	329	98%	613	54%
נהרייה	89	349	103%	615	57%
עברון	68	304	87%	626	49%
חיפה טכניון	82	334	90%	671	50%
חיפה (נמל)	69	233	73%	565	41%
יגור	61	332	88%	709	47%
עין השופט	102	384	105%	661	58%
זכרון יעקב	102	389	119%	574	68%
עמיקם	87	425	120%	635	67%
גלעד	85	435	122%	654	67%
עין החורש	76	346	107%	576	60%
כפר הס	89	342	102%	614	56%
ניר אליהו	67	331	99%	636	52%
נחשונים	124	507	168%	552	92%
הכפר הירוק	109	429	140%	566	76%
מקווה ישראל	95	522	174%	522	100%
בית דגן	106	480	157%	540	89%
נתב"ג	97	491	165%	541	91%
גן שלמה	153	405	134%	535	76%
קבוצת יבנה	146	401	136%	526	76%
ניצנים	171	357	125%	505	71%
נגבה	136	258	93%	500	52%
זיקים	113	284	107%	447	64%
דורות	69	140	70%	394	36%
יכיני	101	206	86%	451	46%
בארי	91	206	103%	359	57%
בשור	18	76	72%	216	35%
מצודת נמרוד	96	473	121%	816	58%
מרום גולן פיכמן	69	311	83%	811	38%
גמלא	41	212	76%	578	37%
אילון	94	441	105%	805	55%
כברי	82	379	106%	666	57%
כפר גלעדי	91	348	95%	757	46%
חורפייש	97	469	108%	885	53%
מירון	86	373	87%	881	42%
צפת הר כנען	75	346	99%	688	50%
חרשים	85	383	77%	988	39%
דיר חנא	44	215	70%	616	35%

טבלה 1 (המשך): כמויות הגשם מתחילת העונה עד היום בהשוואה לממוצע*

תחנה	כמות הגשם (מ"מ) באירוע 13 עד 16 בינואר 2022	כמות מצטברת (מ"מ) מתחילת העונה עד 16.1.22	% מהממוצע* לתקופה המקבילה עד אמצע ינואר	ממוצע רב שנתי* לעונה כולה (מ"מ)	% מהממוצע לעונה כולה
נווה יער	58	243	78%	584	42%
עפולה ניר העמק	56	231	99%	460	50%
בניאס	87	388	114%	690	56%
דפנה	73	289	93%	615	47%
כפר בלום	64	232	91%	507	46%
איילת השחר	36	192	80%	472	41%
גינזור	53	219	96%	447	49%
צמח	24	136	71%	383	36%
שדה אליהו	39	142	102%	278	51%
קדומים	72	321	101%	642	50%
עלי	107	368	122%	522	70%
טלמון	131	404	125%	648	62%
צובה	143	313	99%	656	48%
ירושלים מרכז	104	215	89%	522	41%
בית ג'ימל	115	220	89%	506	43%
ראש צורים	126	235	87%	564	42%
ערד	6	36	63%	134	27%
באר שבע	14	56	64%	192	29%
שדה בוקר	5	31	87%	87	36%
מצפה רמון	6	25	85%	70	36%
גלגל	23	78	92%	171	46%
סדום**	3	9		39	23%
חצבה**	1	10		40	25%
פארן**	0.4	10		33	30%
תמנע (שד"ת רמון)**	1	24		25	96%
אילת**	0	31		22	141%

* הממוצע הרב שנתי מתייחס לשנים 1991 עד 2020. בתחנות שלא פעלו בכל פרק הזמן הזה, הממוצעים מותאמים לשנים אלו
 ** באזור צחיח אין התייחסות לממוצעים הרב שנתיים לחקלי עונה בשל השונות הגדולה של כמויות הגשם לפרקי זמן אלו.